



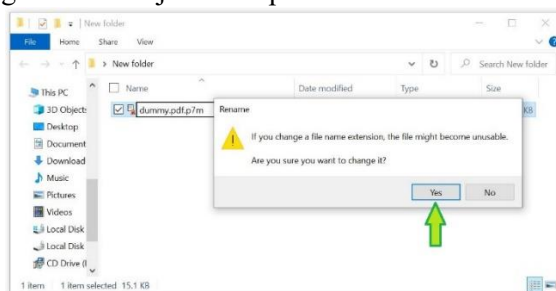
EasySign - SEMNAREA UNUI DOCUMENT ÎN FORMAT .p7m SAU .p7s ȘI VERIFICAREA LUI

Cerinte:

- Pentru a putea semna documentele dvs. din Windows, este necesar ca certificatul dvs. calificat emis de Trans Sped să fie valid, corect instalat pe acel sistem de operare și să aveți instalată aplicația EasySign.
- Pentru a verifica documentele, nu este necesară și nu este implicată nicio semnătură.
- Instrucțiuni de instalare se găsesc la www.transsped.ro → secțiunea **Suport** → **Ghiduri**
- Semnarea sau verificarea nu necesită licențierea EasySign și este complet gratuită.
- Orice tip de fișier se poate semna în acest format.

Setarea opțiunii .p7s sau .p7m:

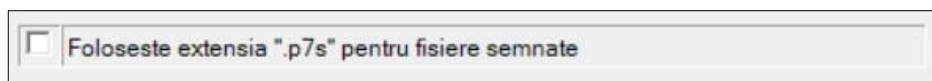
- Formatele .p7m și .p7s ale unui fișier sunt identice. Se pot redenumi extensiile:
- **click dreapta pe fișier → Rename → Yes → se selectează „m” → se înlocuiește cu „s” sau invers → Enter**), fără ca fișierul să se corupă.
- Atentionarea din imaginea de mai jos este lipsită de urmări:



- Opțiunea de a semna un document în format .p7m sau .p7s poate fi schimbată accesând, din meniul principal, tab-ul **Operații diverse**, opțiunea **Configurează aplicație!**



- Bifați căsuța **Folosește extensia “.p7s” pentru fișiere semnate** dacă doriți ca documentul semnat să conțină extensia .p7s.
 - Dacă opțiunea este debifată documentele semnate vor avea extensia .p7m



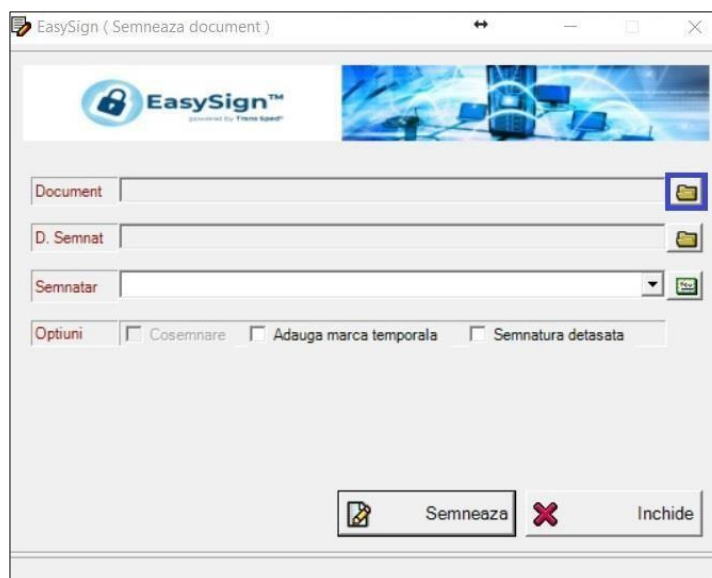
Semnarea fișierului cu extensia .p7s sau p7m:

- Din fereastra principală dați click pe tab-ul **Semnează** și alegeți opțiunea **Semnează document!**
- **De reținut:**

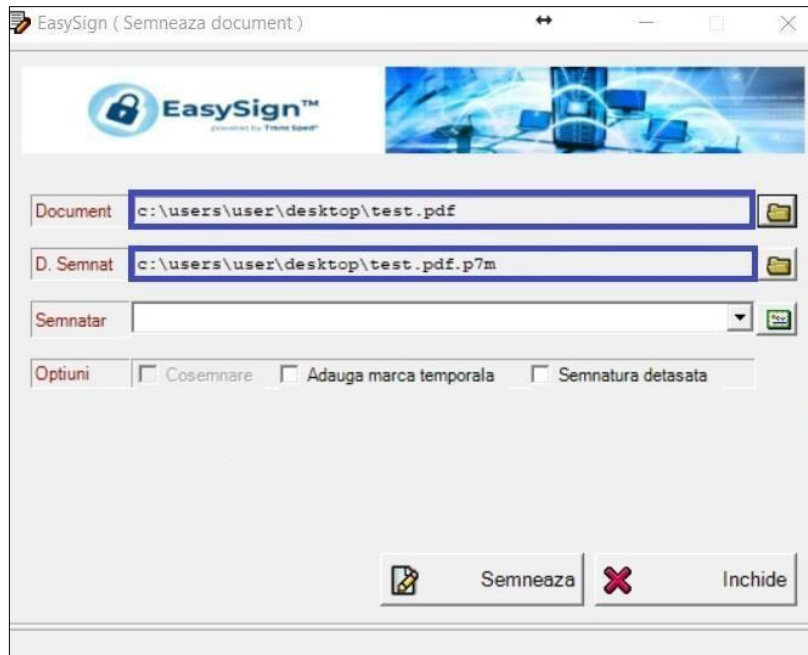
Prima din stânga ⇒ Prima din stânga!



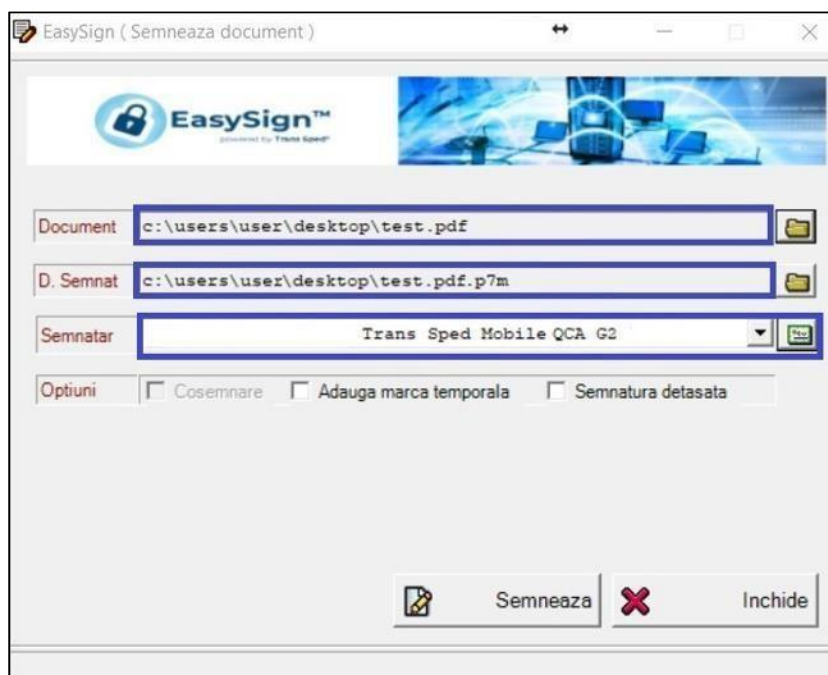
- Click pe folderul galben din dreptul câmpului Document și selectați fișierul pe care doriți să îl semnați.



- Alegeți fișierul și dați click pe **Open**. În câmpul **Document** va apărea calea către locația fișierului pe care doriți să îl semnați. În câmpul **D.Semnata** veți găsi calea către fișierul rezultat.

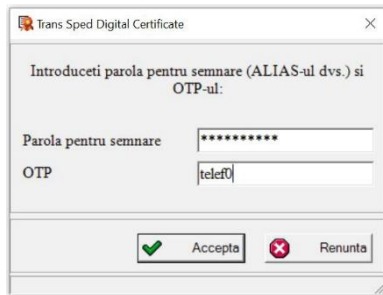


- În câmpul **Semnatar** alegeți certificatul dumneavoastră și faceți click pe **Semneaza**.



- Introduceți credențialele și dați click pe **Acceptă** sau **Verify**:

CLOUD:

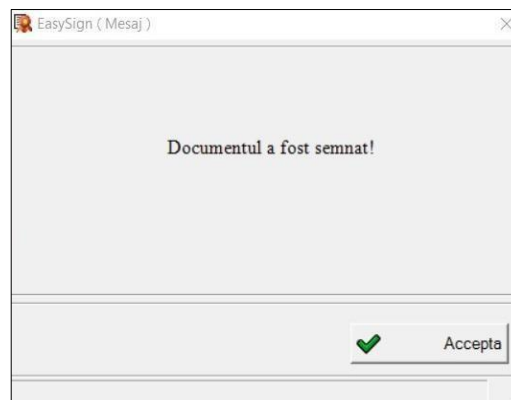



TOKEN:

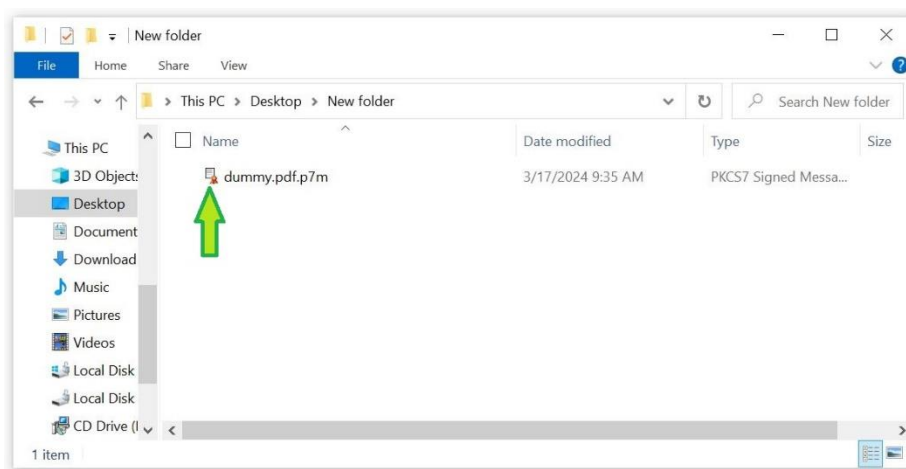


- Dacă toate datele au fost introduse corect, operațiunea va fi finaliză cu succes și va apărea mesajul din imaginea următoare.

- Faceți click pe **Accepta**. Veți găsi documentul semnat în locația selectată anterior.

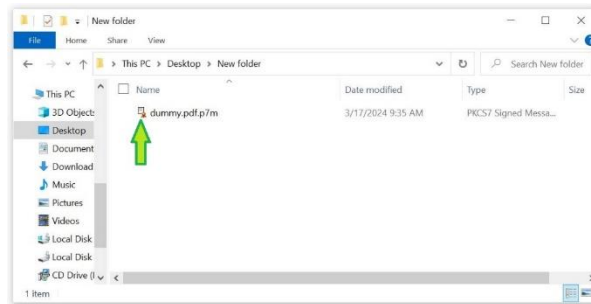


- În folderul pe care l-ați ales anterior, la salvare, fișierul semnat are iconița aceasta:  și arată ca în imaginea de mai jos:

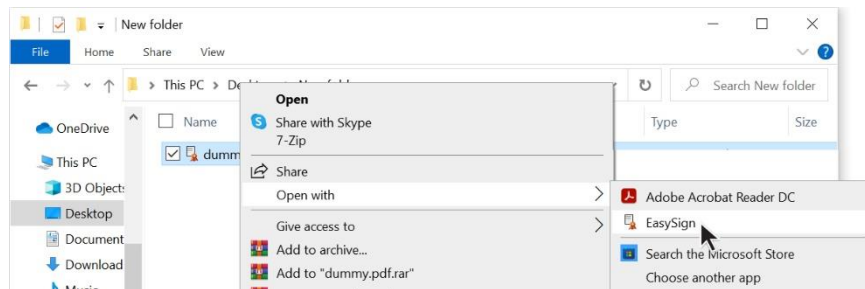


Deschiderea și verificarea fișierului:

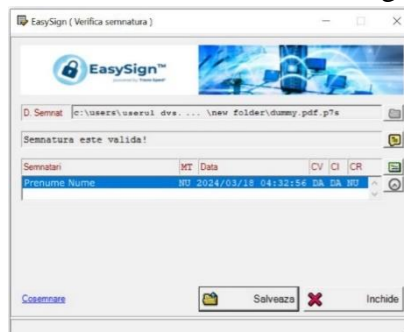
- Pentru verificarea documentelor în format .p7s sau .p7m, vă recomandăm aplicația noastră gratuită EasySign. Aplicațiile altor furnizori pot fi limitate la deschiderea fișierelor semnate cu certificate de la câțiva furnizori. EasySign deschide orice document semnat cu .p7s sau .p7m
- Pentru instalarea EasySign, vizitați www.transped.ro → **Suport** → **Ghiduri de utilizare**
- **Verificarea fișierelor nu necesită și nu implică semnătura electronică!**
- Localizați fișierul pe care doriți să îl verificați



- **Click dreapta → Open with → EasySign**



- Se deschide întâi **fereastra cu datele semnăturii** ca în imaginea de mai jos, unde:



- CV = certificat valid
- CI = certificat de incredere
- CR = certificat revocat
- Butonul verde din stânga prezintă informații despre certificat;
- Butonul cu ceas prezintă informații despre marca temporală;
- Pentru contrasemnare puteți face click pe **Cosemnare**.